
dne **17. 10. 2022** od **7:00** do **15:00** hodin

Plánovaná odstávka zahrnuje tyto lokality:**Blíževedly (okres Česká Lípa)**část obce **Skalka**

č. p. 1-11, 13-25, 27, 28, 29, 30, 32, 33, 34, 36

č. ev. 1, 5

kat. území **Skalka u Blíževedel** (kód **748030**): parcelní č. 27/1**Snědovice (okres Litoměřice)**část obce **Sukorady**

č. p. 7, 22, 75, 76

Úštěk (okres Litoměřice)část obce **Kalovice**

č. p. 3-7, 9, 10, 11, 13, 15, 18-22, 24, 25, 26, 27, 29, 35-39

č. ev. 1, 2, 6, 10, 11, 14, 16, 18, 27

kat. území **Kalovice** (kód **662283**): parcelní č. ST. 2, 17/3část obce **Lukov**

č. p. 4, 12, 45-54, 56, 57, 62

č. ev. 1, 2, 3, 9, 11, 44, 57, 59

část obce **Ostré**

č. p. 1-5, 7-11, 18, 22, 23, 26, 28, 31, 33, 40, 41, 42, 43, 45-54

č. ev. 2, 4, 11, 12, 14, 15, 17, 18, 19, 20

kat. území **Ostré** (kód **715719**): parcelní č. 89, 198/1, 899/1část obce **Rašovice**

č. p. 1, 3, 5, 6, 7, 8, 10, 11, 14, 15, 25, 28, 32, 33, 35, 36, 37, 38, 44, 45, 46, 49, 50, 55, 57, 59, 60, 61, 62

č. ev. 4, 5, 12, 24, 31, 40, 48, 59, 63

část obce **Robeč**

UPOZORNĚNÍ

Dotčené zařízení distribuční soustavy je nutné i v době odstávky považovat za zařízení pod napětím, a proto vás žádáme o dodržení všech zásad bezpečnosti a provedení opatření potřebných k zamezení případných škod na zdraví a majetku. | Provozovatelé výroben elektřiny jsou povinni zajistit přerušeni dodávky elektřiny z výroby do vypnutého úseku distribuční soustavy.

NEJDE VÁM ELEKTRINA...

TIP: Registrujte se zdarma na www.cezdistribuce.cz/sluzba a informace o odstávkách elektřiny budete dostávat e-mailem nebo SMS. U poruch zasiláme SMS s předpokládanou dobou obnovení dodávek. | Aktuální stav dodávek elektřiny na konkrétní adrese zjistíte snadno, rychle a bez registrace na portále **Bez Šťávy** (www.bezstavy.cz).

č. p. 1-5, 7, 8, 9, 10, 12, 13, 15-22, 24, 25, 29, 30, 33, 35, 37-51

č. ev. 11

kat. území **Robeč** (kód **662305**): parcelní č. 70

část obce **Ústěk-Českolipské Předměstí**

Hřbitovní: č. p. 286, 287, 290

Sídlíště pionýrů: č. p. 266

U mlýna: č. p. 113, 149, 171, 198

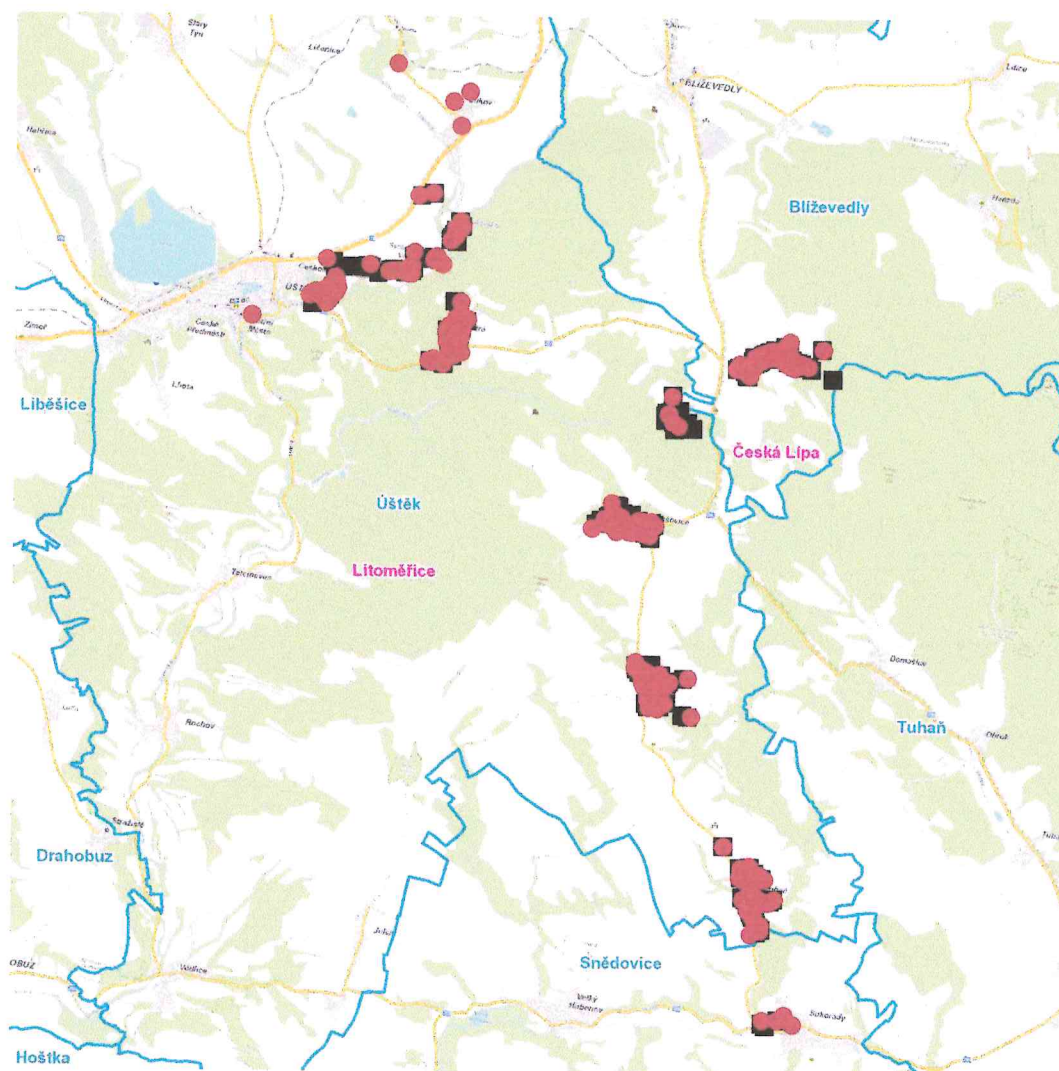
kat. území **Lukov u Ústěku** (kód **775509**): parcelní č. 95/3, 160, 1145/1, 1145/2

kat. území **Ústěk** (kód **775533**): parcelní č. 90, 250, 252/3, 2008/2, 2008/3, 2010/1, 2012/6, 2029/4, 2036, 2037/2, 2955, 3014/2

kat. území **Rašovice u Kalovic** (kód **662291**): parcelní č. 11/3, 78, 1094

UPOZORNĚNÍ

Dotčené zařízení distribuční soustavy je nutné i v době odstávky považovat za zařízení pod napětím, a proto vás žádáme o dodržení všech zásad bezpečnosti a provedení opatření potřebných k zamezení případných škod na zdraví a majetku. | Provozovatelé výroben elektřiny jsou povinni zajistit přerušeni dodávky elektřiny z výroby do vypnutého úseku distribuční soustavy.

dne 17. 10. 2022 od 7:00 do 15:00 hodin**Orientační mapový podklad odstávkou dotčených lokalit****VYSVĚTLIVKY**

- – adresy dotčené odstávkou elektřiny
- – místa připojení k elektrické síti dotčená odstávkou

INFORMACE ZASLÁNA

IDDS: g35b7ap (Obec Blíževedly)

IDDS: gdiaykc (Obec Snědovice)

IDDS: 45tbuvd (Město Ústě)