

dne **30. 8. 2022** od **7:30** do **18:00** hodin

Plánovaná odstávka zahrnuje tyto lokality:**Blíževedly (okres Česká Lípa)**část obce **Blíževedly**

č. p. 1-7, 9, 10, 11, 12, 14, 15, 17-26, 28, 29, 30, 31, 33-37, 39-55, 57, 58, 60-69, 72, 73, 76, 77, 78, 81, 82, 84-90, 92, 94, 95, 97-101, 103, 104, 105, 107-117, 119, 120, 121, 123-127, 129-157, 160, 163

č. ev. 1, 4, 5, 7, 8

část obce **Hvězda**

č. p. 3, 4, 5, 6, 8, 9, 11, 12, 16-23, 26, 27, 28, 30, 31, 38, 48

č. ev. 1, 2, 3, 8

část obce **Litice**

č. p. 1, 2, 4, 5, 6, 8, 10, 11, 12, 16-20, 24, 25, 30, 31, 34, 35, 37, 40-46, 48, 50

č. ev. 2, 3, 7

kat. území **Litice** (kód **685291**): parcelní č. 5, 512kat. území **Blíževedly** (kód **605662**): parcelní č. 4/2, 151, 238/1, 246/1, 311/1, 434/10, 583/1, 583/10, 635/28kat. území **Hvězda pod Vlihoštěm** (kód **605671**): parcelní č. 72

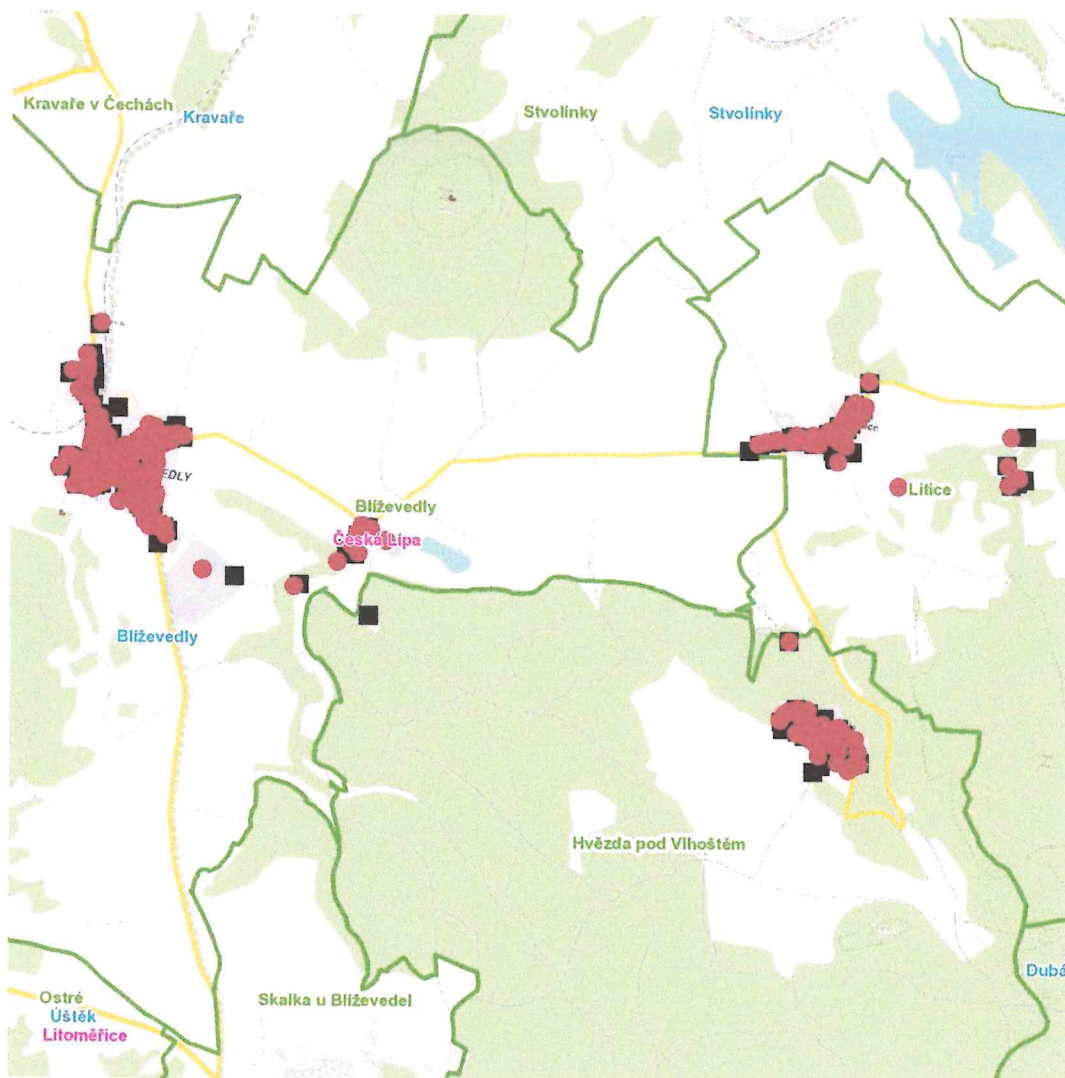
UPOZORNĚNÍ

Dotčené zařízení distribuční soustavy je nutné i v době odstávky považovat za zařízení pod napětím, a proto vás žádáme o dodržení všech zásad bezpečnosti a provedení opatření potřebných k zamezení případných škod na zdraví a majetku. | Provozovatelé výroben elektřiny jsou povinni zajistit přerušení dodávky elektřiny z výroby do vypnutého úseku distribuční soustavy.

NEJDE VÁM ELEKTŘINA...

TIP: Registrujte se zdarma na www.cezdistribuce.cz/sluzba a informace o odstávkách elektřiny budete dostávat e-mailem nebo SMS. U poruch zasíláme SMS s předpokládanou dobou obnovení dodávek. | Aktuální stav dodávek elektřiny na konkrétní adrese zjistíte snadno, rychle a bez registrace na portále **Bez Šťávy** (www.bezstavy.cz).

dne 30. 8. 2022 od 7:30 do 18:00 hodin



Orientační mapový podklad odstávkou dotčených lokalit

VYSVĚTLIVKY

- – adresy dotčené odstávkou elektřiny
- – místa připojení k elektrické síti dotčená odstávkou

INFORMACE ZASLÁNA

IDDS: g35b7ap (Obec Blíževedly)
